

REGIONE EMILIA ROMAGNA

Via dei Mille, 21, 40121 Bologna (BO)
ITALY

CODICE INFRASTRUTTURA:
SP 253 ex s.s. S. Vitale

PROVINCIA:
RAVENNA

CHILOMETRICHE:
dal km 59+876 al km 69+905

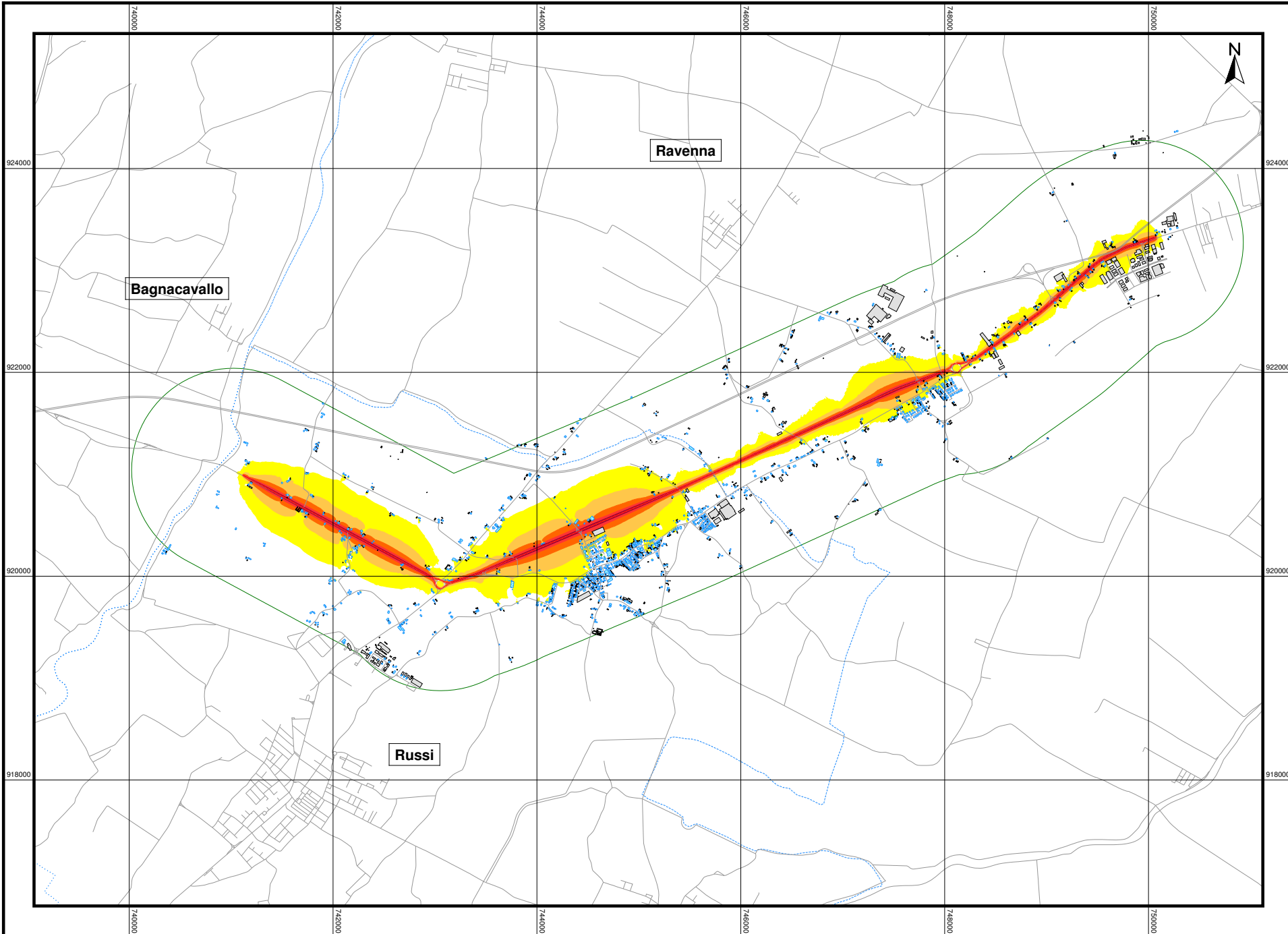
D.I.E.N.C.A.
Dip. di Ingegneria Energetica,
Nucleare e del Controllo Ambientale

MAPPATURA ACUSTICA

ai sensi del d.lgs 194/2005

CODICE ELABORATO:

Scala 1:50000



Ln

LEGENDA

- Linea emissione
- Superficie stradale
- Ponte
- Barriera acustica
- Reticolo stradale
- Confini comunali
- Ed. residenziale
- Altri edifici
- Scuola
- Ospedale / Ricovero

[dB(A)]

- 45.0 ≤ < 50.0
- 50.0 ≤ < 55.0
- 55.0 ≤ < 60.0
- 60.0 ≤ < 65.0
- 65.0 ≤ < 70.0
- 70.0 ≤ < 75.0
- 75.0 ≤ < 80.0
- 80.0 ≤